

Unicam Programmer

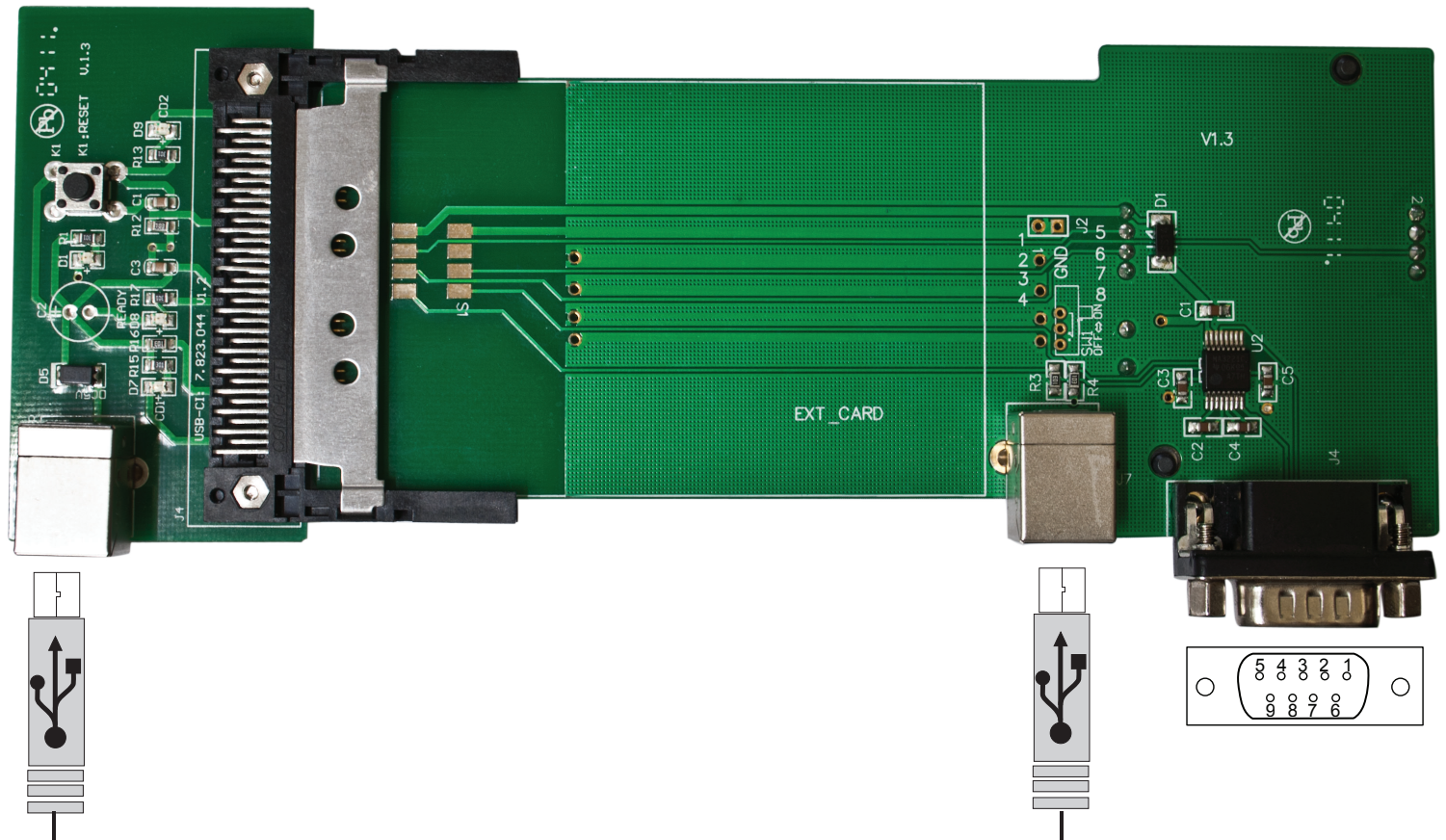
Bedienungsanleitung



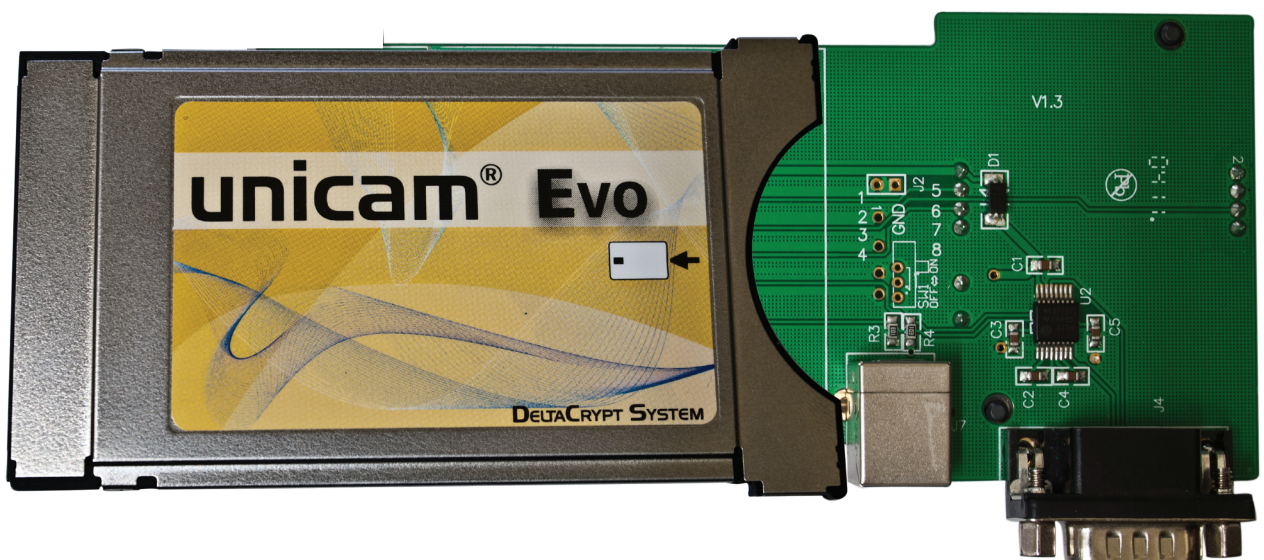
Hinweis

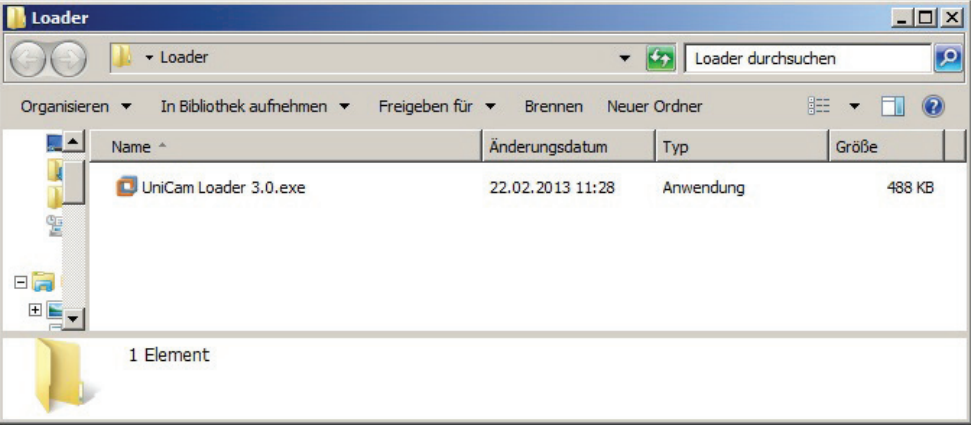
Bitte nutzen Sie das Gerät nur auf einer Unterlage die nicht elektrisch leitfähig ist. Es kann ansonsten zu einem Kurzschluss kommen. Dies gefährdet Ihren Unicam Programmer samt Modul.

Es wird zwingend ein Rechner mit Windows Betriebssystem benötigt.

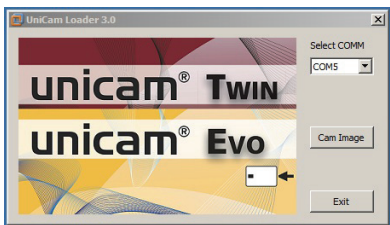


1. Den Programmer mit beiden USB Kabeln und dem Nullmodemkabel verbinden.
2. Schließen Sie den Programmer an einen freien USB-Port und an eine serielle Schnittstelle Ihres Computers an.
3. Schieben Sie nun das Unicam Modul wie abgebildet auf den Programmer.



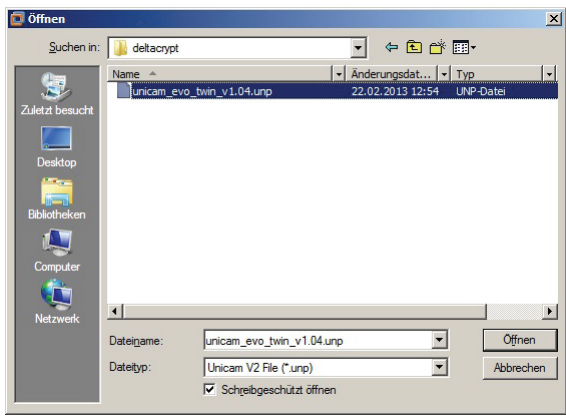


4. Öffnen Sie nun den UniCam Loader. Die neue Hardware Version, kann nur ab Unicam Loader 3.0 beschrieben werden.

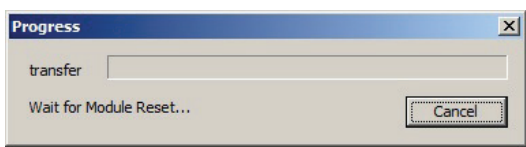


5. Wählen Sie den richtigen Port aus, an dem der Programmer angeschlossen wurde.

Drücken Sie den Button „Cam Image“.



6. Wählen Sie eine geeignete Datei mit der Endung „.unp“ aus.



7. Danach erscheint ein Fenster mit der Meldung „Wait for Module Reset...“.

Schließen Sie jetzt das Steckteil auf das Modul. Sobald die Programmierung 100 % erreicht hat, schließt sich das Fenster „Progress“. Das Modul ist nun mit der neuen Software beschrieben.

