

Open Source Web Interface für E2 basierende Linux set-top boxen

Steuern Sie Ihre UNiBOX mit Ihrem PC.

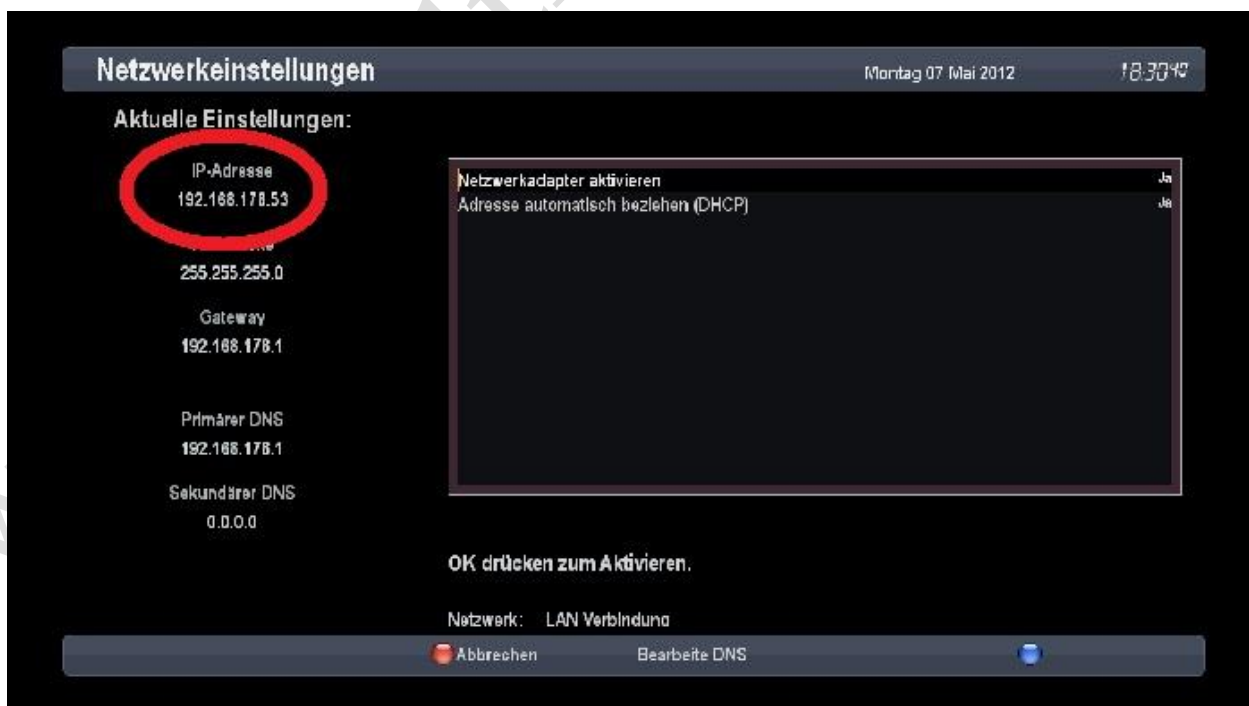
Das Plugin Open Web Interface ist in der Software bereits installiert. Aufgerufen wird es mit Ihrem PC Browser, indem Sie die Netzwerkadresse Ihrer UNiBOX in den Browser eingeben und mit Enter bestätigen haben.



Die Netzwerk IP finden Sie im Menü der UNiBOX unter:

- Menü
- Einstellungen
- System
- Netzwerk
- Adaptereinstellungen (mit OK bestätigen)

1



Der Start Screen öffnet sich



Nun können Sie die zahlreichen Funktionen nutzen, indem Sie in der linken Spalte einfach die entsprechende Funktion mit Ihrer Maus anklicken.

2

Hier z.B. das Fernsehprogramm



Bei den einzelnen Sendern werden Ihnen zusätzliche Infos angezeigt

Das Erste HD	Sendername		 EPG / Stream
17:50 - 18:30	Verbotene Liebe	Titel	+16 min Restlaufzeit
19:30 - 19:40	Großstadtrevier	Titel folgende Sendung	50 min Dauer folgende Sendung

Sendezeit
Fortschrittsbalken

Umschalten können Sie über einen Klick auf den Sendernamen.

Mit einem Klick auf das Bildschirmsymbol (Stream) können Sie die laufende Sendung auf Ihrem PC Monitor wiedergeben. Dazu muss der VLC Player auf dem PC installiert sein. Den VLC Player können Sie hier downloaden:

<http://www.videolan.org/vlc/>

OpenWebif


Open Source Web Interface for Linux set-top box

National Geographic 16:00 - 16:25 Die großen Geheimnisse der Geschichte
Nostradamus

- Main
 - Television
 - Radio
- Volume Control
 - Volume: 100
- Box Control
 - Power Control
 - Grab Screenshot
 - Send a Message
 - Timers
- Remote
- Info
 - Box Info
 - About
- Stream
 - Movies
 - zap before Stream
- Settings
 - A/V Settings
 - Auto language selection

http://192.168.178.53:8001/10:12F1D:441:1:C00000:0:0:0 - VLC media player

Medien Wiedergabe Audio Video Extras Ansicht Hilfe



00:00 100% 00:00

3

Durch anklicken des EPG Symbols rufen Sie die Sendungsinfos auf



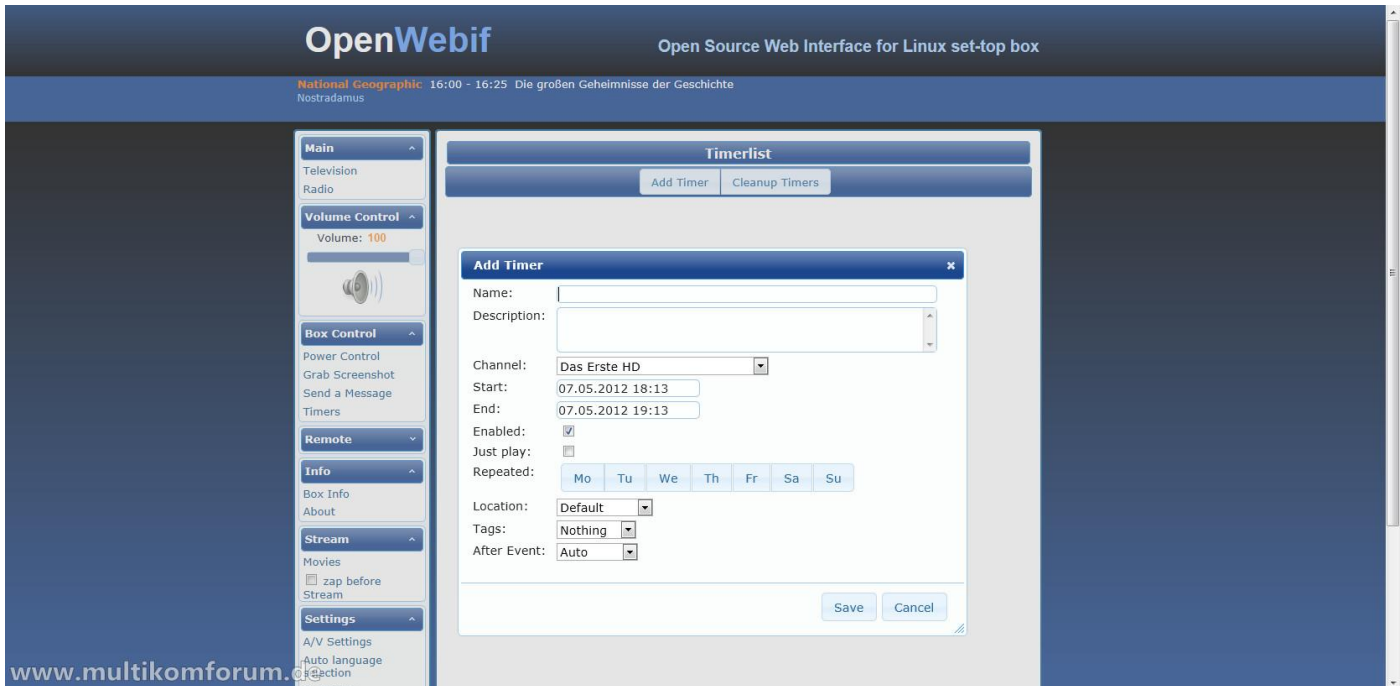
Viele weitere Funktionen sind möglich. Hier noch einige Beispiele:

Web Fernbedienung:

4



Timer setzen



Settings einstellen



5

Receiver Infos aufrufen



Selbst erstellte Texte auf den Fernsehmonitor schicken



Sowie viele weitere Features.

Testen Sie einfach alle Funktionen durch.