



SEMBOX DSM 2009

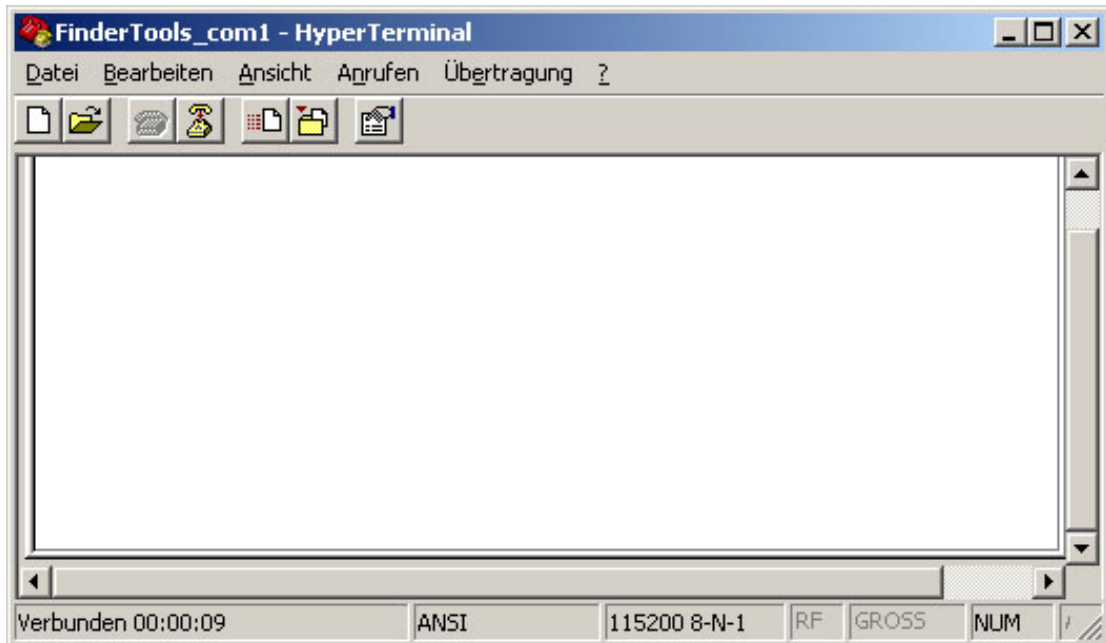
DIGITALER SATELLIT METER
Anleitung für Software-Updates

V 1.0

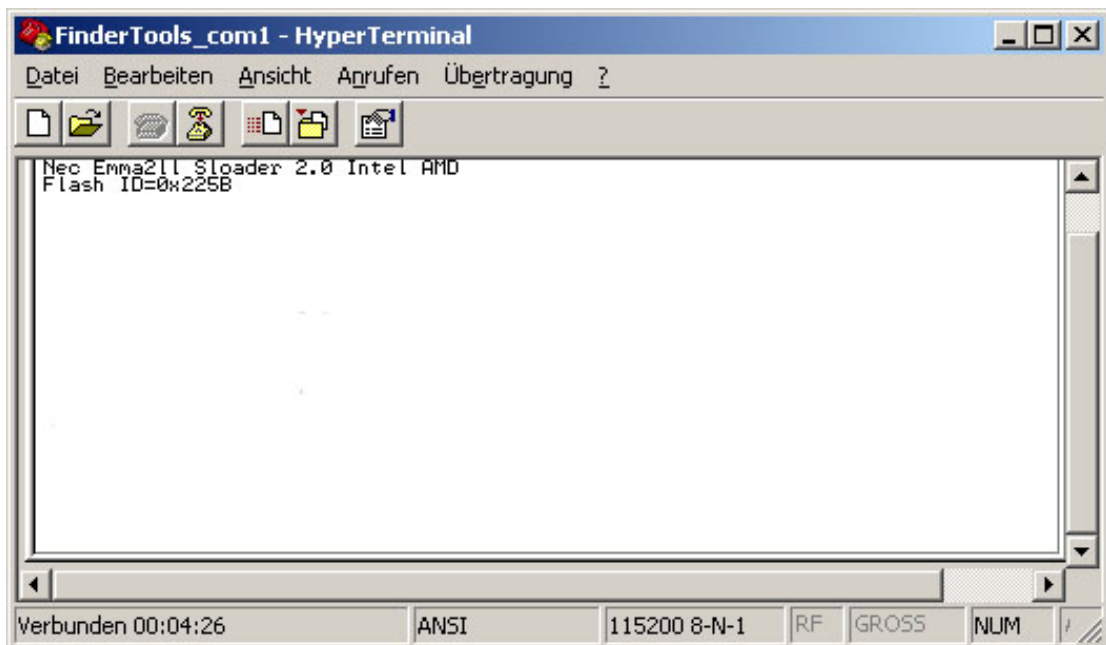
Bitte beachten Sie folgenden Hinweis:

Bitte laden Sie die DSM2009 vollständig auf, oder betreiben Sie die DSM2009 während des Update-Vorgangs über den Stromadapter. Ein Abbruch des Firmware-Updates kann zu einem Totalausfall des DSM2009 führen.

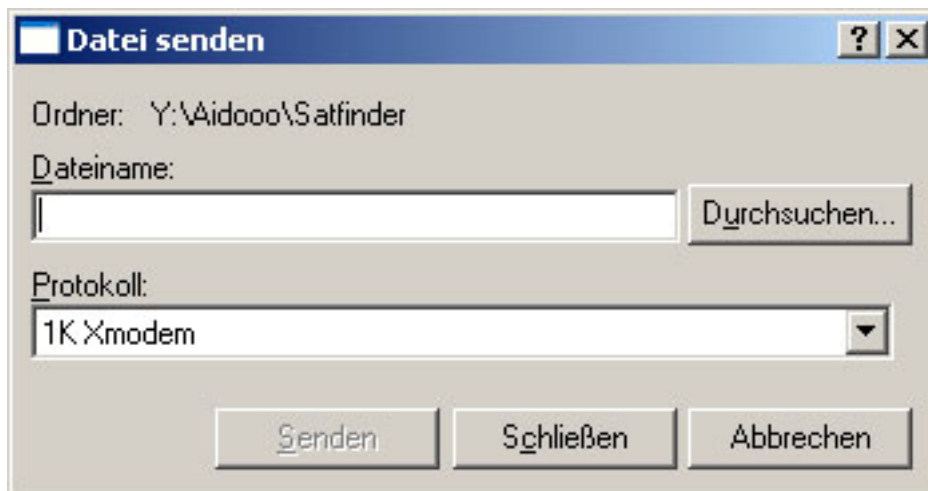
1. Starten Sie entweder das Programm **FinderTools_com1**, oder **FinderTools_com2**, je nach der von Ihnen verwendeten Schnittstelle. Verbinden Sie dann Ihre serielle Schnittstelle (com1, oder com2) mit dem USB-Port des **DSM2009** über das beiliegende Kabel.



2. Drücken Sie die **ESC**-Taste an Ihrem PC und halten diese gedrückt; jetzt drücken Sie einmal kurz die **ON**-Taste des **DSM2009**. Es erscheint der folgende Dialog:



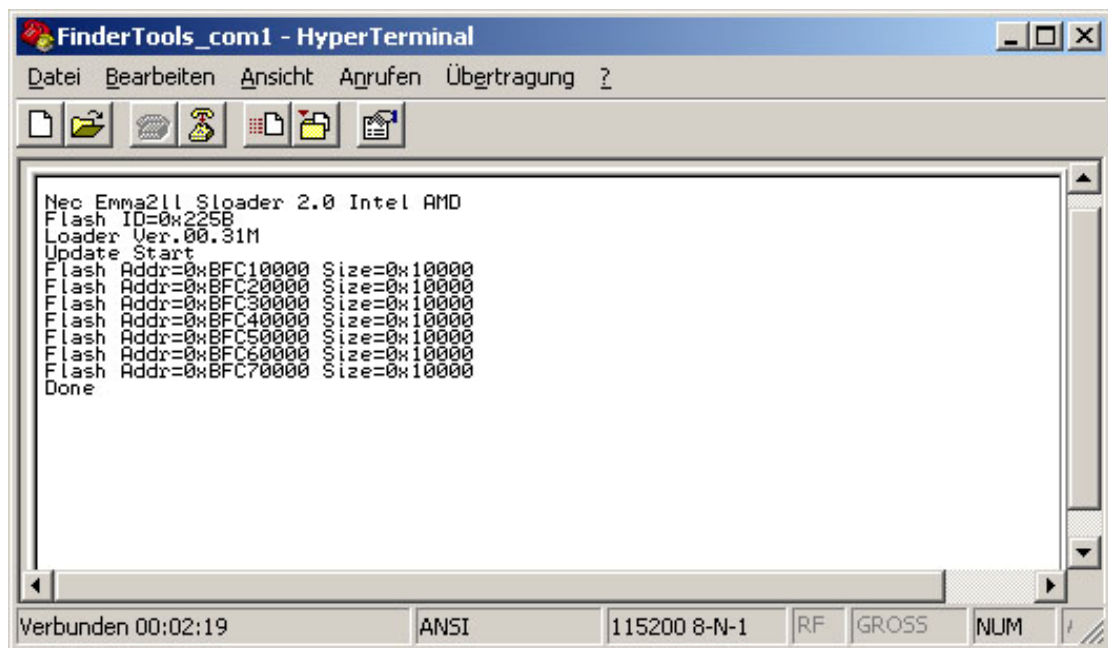
Wählen Sie aus dem Menü **Übertragung** den Eintrag **Datei senden**, der folgende Dialog wird angezeigt. Wählen Sie mittels **Durchsuchen** die Firmware-Datei (*.up) aus.



3. Nachdem Sie die die Datei ausgewählt haben klicken Sie auf den **Senden**-Knopf. Hiernach drücken Sie die **PFEIL-Taste (▼)** auf dem **DSM2009** und die Datei wird zum **DSM2009** gesendet.



4 Nachdem die Software auf den **DSM2009** übertragen wurde sehen Sie den folgenden Dialog. Nun ist die neue Software installiert.



```
Nec Emma2ll Sloader 2.0 Intel AMD
Flash ID=0x225B
Loader Ver.00.31M
Update Start
Flash Addr=0xBFC10000 Size=0x10000
Flash Addr=0xBFC20000 Size=0x10000
Flash Addr=0xBFC30000 Size=0x10000
Flash Addr=0xBFC40000 Size=0x10000
Flash Addr=0xBFC50000 Size=0x10000
Flash Addr=0xBFC60000 Size=0x10000
Flash Addr=0xBFC70000 Size=0x10000
Done
```

Verbunden 00:02:19 ANSI 115200 8-N-1 RF GROSS NUM